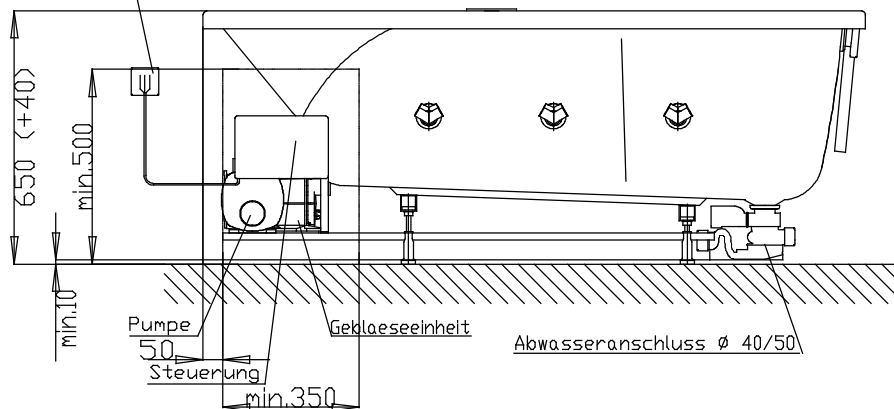
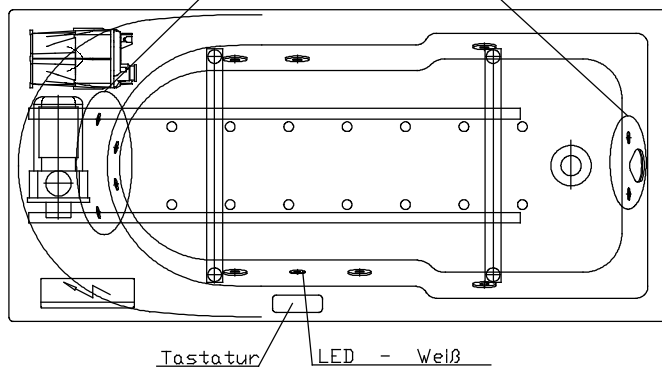


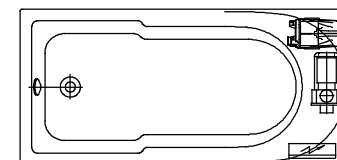
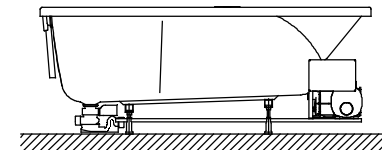
Netzanschluss Steuerung
230V~, 50/60 Hz, 10A
Anschlussdose bauseits



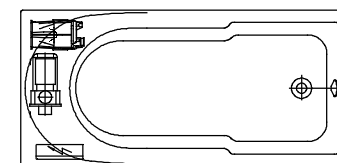
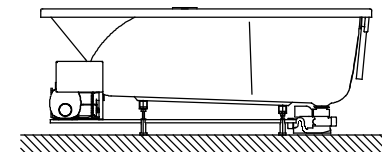
Sonderzubehör:
Rücken- und Fußsdüsen
Düsenset: Art.-Nr.: 69715



Aggregatanordnung



001



002

Alle Maßangaben in mm.
Technische Änderungen vorbehalten

D		
C		
B		
A		

Zeichnung erstellt

07.10.2013
Esser

Benennung :

Spectra 1700x800
mit Duschzone

System

Laola II
Whirl+Airsystem

Format
A4

HOESCH
Postfach 10 04 24 D-52304 Düren

Art.-Nr.:

3665Z