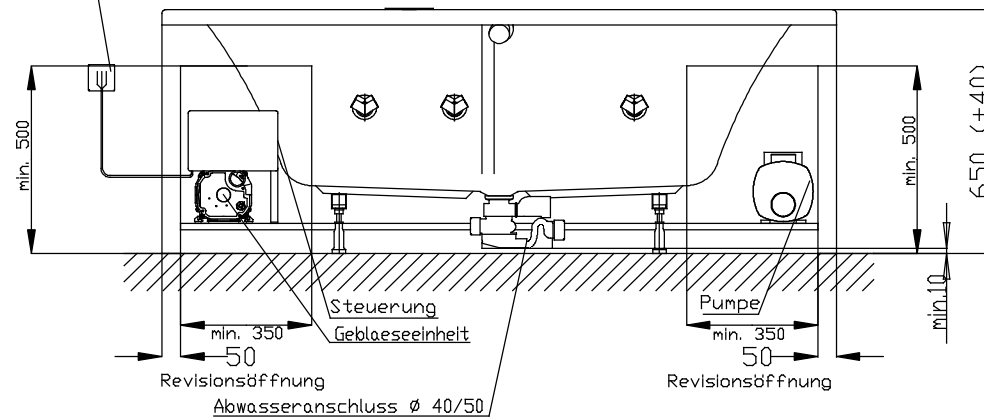
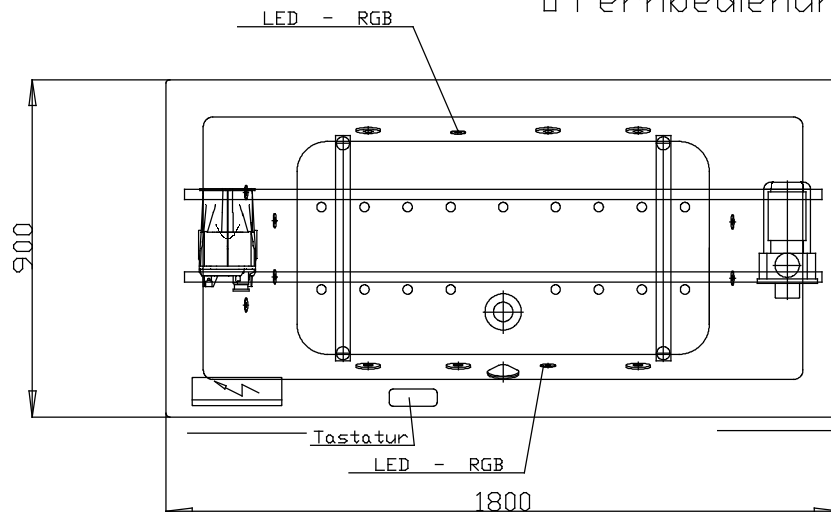


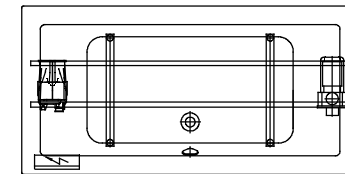
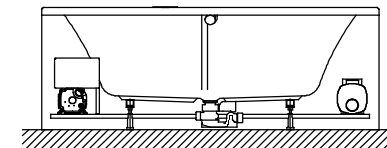
Netzanschluss Steuerung
230V~, 50/60 Hz, 10A
Anschlussdose bauseits



□ Fernbedienung



Aggregatanordnung



004

Alle Maßangaben in mm.
Technische Änderungen vorbehalten

D		
C		
B		
A		

Zeichnung erstellt

05.09.2013
Esner

Benennung :

Scelta 1800x900
Mittelablaufwanne

System

Reviva II
Power + Aircsystem

Format
A4

HOESCH
Postfach 10 04 24 D-52304 Düren

Art.-Nr.:

3671E